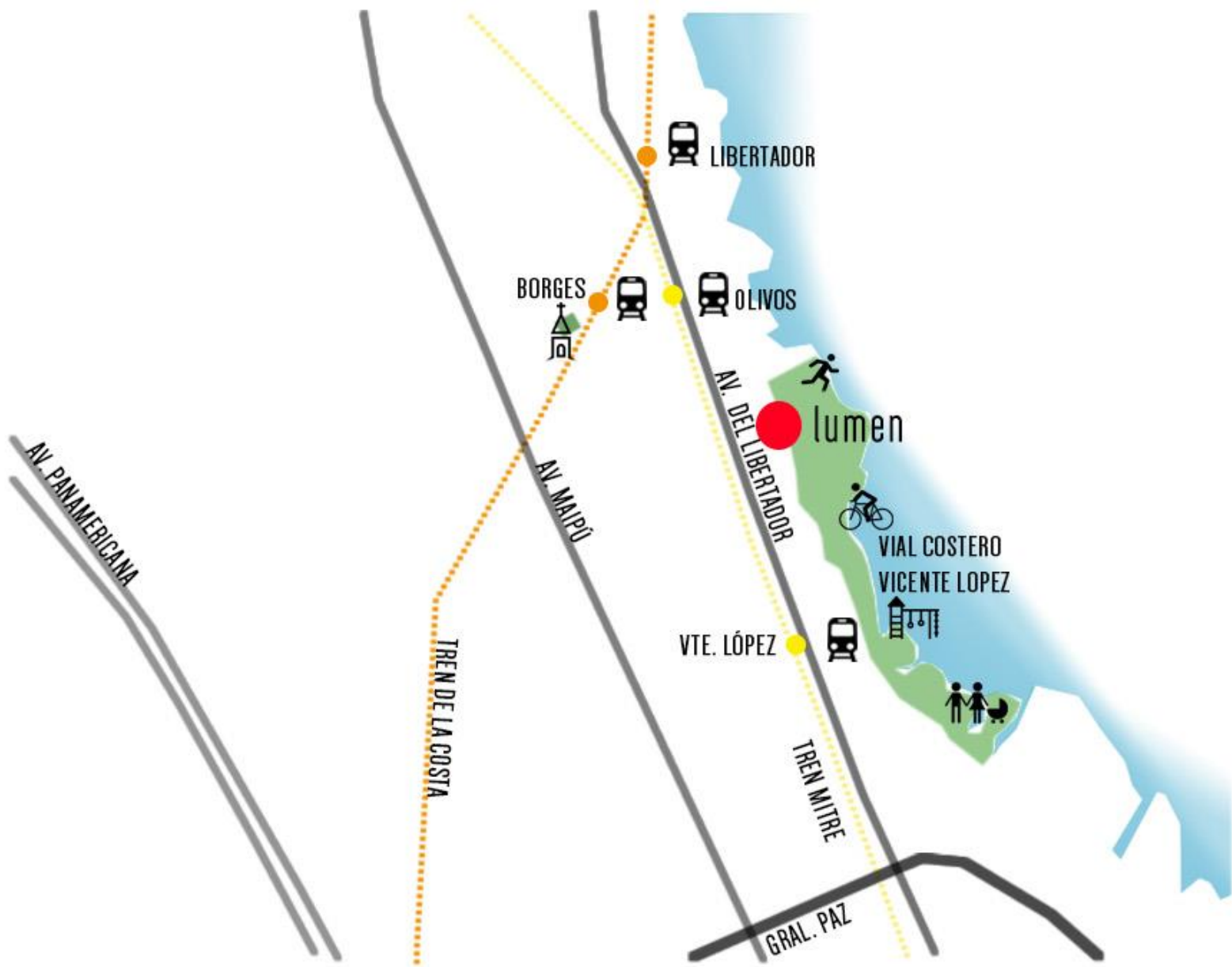




VIVIENDAS AL RIO - VICENTE LOPEZ  
BUENOS AIRES, ARGENTINA



## UBICACIÓN

Lumen se ubica en una de las zonas más codiciadas del barrio de Vicente López. Fundamentalmente por estar al lado del Río, la facilidad de accesos tanto a San Isidro como a Capital Federal y la cercanía al parque vial costero sobre el Río de la Plata hacen que Lumen se convierta en un lugar estratégico en el cual todos quieren vivir.

## CONCEPTO

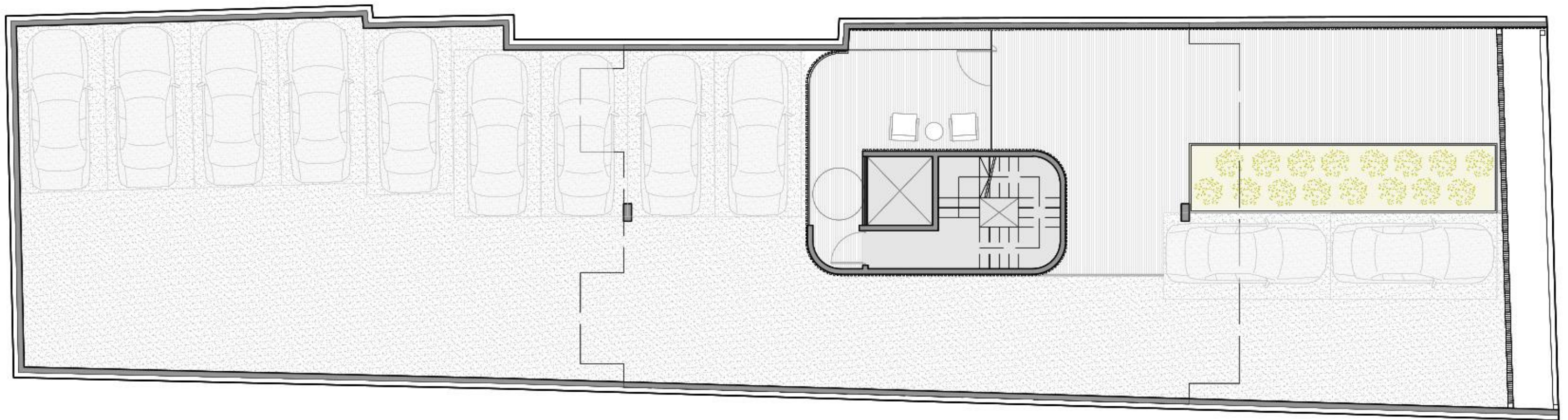
Ubicado en un lote de 11,32 metros de frente y 44,35 de fondo, este desarrollo ofrece departamentos que van desde los 46 hasta los 83 metros cuadrados. Sobre una planta baja libre con cocheras y espacios verdes nacen estos 7 niveles de exclusivas viviendas. El edificio cuenta con dos o cuatro departamentos por piso, conformando así 14 unidades diseñadas bajo un concepto moderno, inteligente y de máximo confort, acompañadas de la más alta calidad constructiva.

La energía para la iluminación de los espacios comunes y el agua caliente de todo el edificio se genera por medio de paneles fotovoltaicos y colectores solares. De este modo se logra un ahorro con el objetivo de que las expensas sean mínimas. El edificio es inteligente. Esto significa que uno puede controlar los accesos y varias funciones de su departamento desde una aplicación. La climatización, la iluminación y el sonido entre otras cosas se manejan remotamente, haciendo así posible la máxima optimización de recursos.

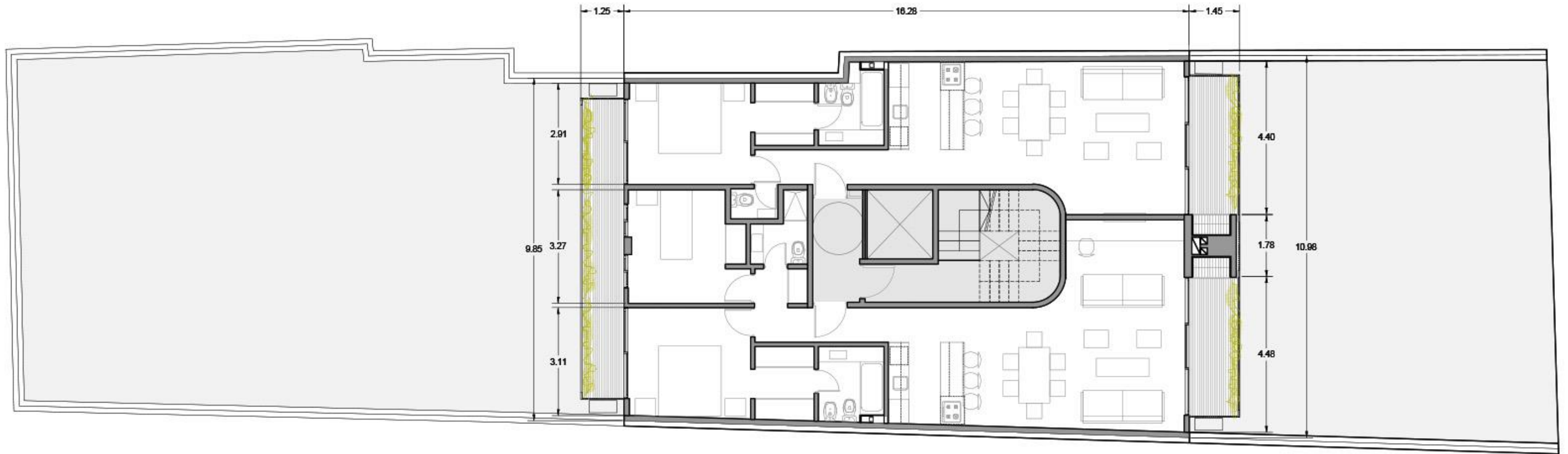




# PLANTAS GENERALES



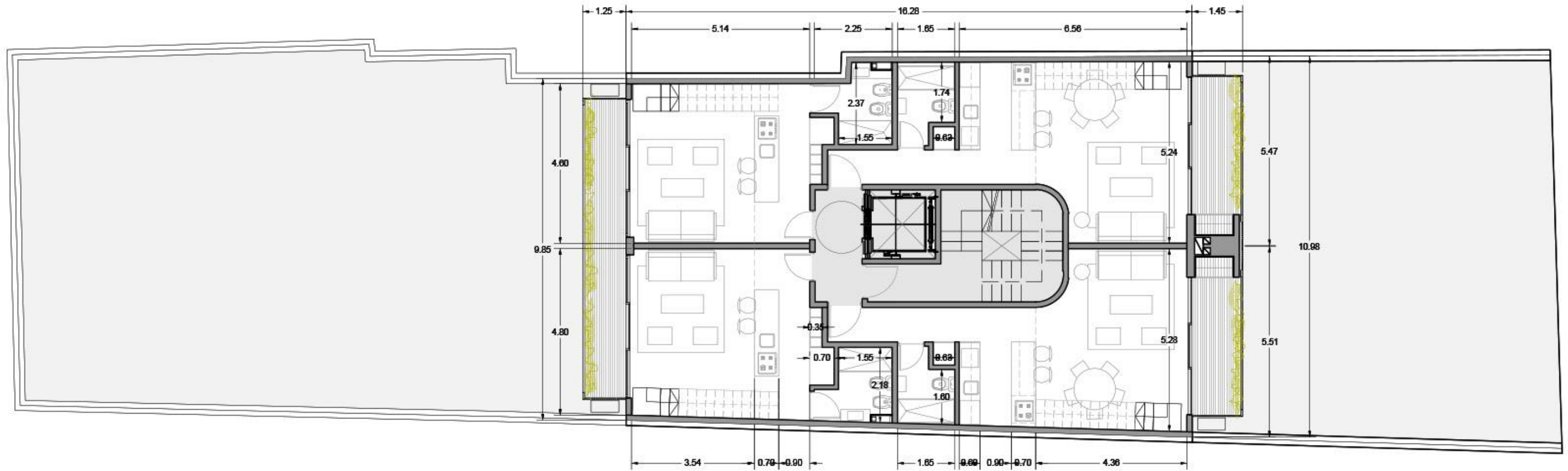
PLANTA BAJA  
ACCESO PEATONAL  
ACCESO VEHICULAR  
HALL  
II COCHERAS



**PLANTA PRIMERA**  
DEPTOS 101 Y 102

**PLANTA CUARTA**  
DEPTOS 401 Y 402

**PLANTA SEPTIMA**  
DEPTOS 701 Y 702

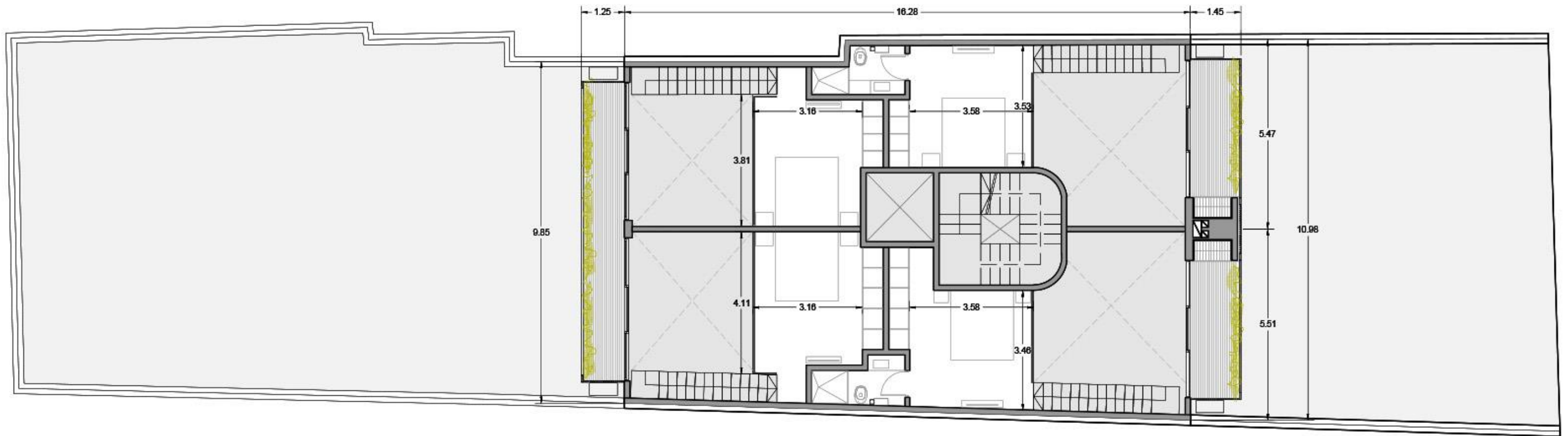


**PLANTA SEGUNDA - ENTREPISO**

DEPTOS 201, 202, 203 Y 204

**PLANTA QUINTA - ENTREPISO**

DEPTOS 501, 502, 504 Y 505



**PLANTA SEGUNDA - ENTREPISO**

DEPTOS 201, 202, 203 Y 204

**PLANTA QUINTA - ENTREPISO**

DEPTOS 501, 502, 504 Y 505





TIPOLOGIAS



**1** DORMITORIO  
2,80 x 3,27

**2** BAÑO  
2,10 x 1,66

**3** DORMITORIO  
3,11 x 3,50

**4** VESTIDOR  
1,70 x 2,15

**5** BAÑO  
1,90 x 2,21

**6** COCINA  
2,20 x 2,35

**7** COMEDOR  
2,90 x 3,46

**8** LIVING  
3,41 x 6,00

**9** BALCON/PARRILLA  
1,40 x 4,91

**10** BALCON  
1,20 x 6,11

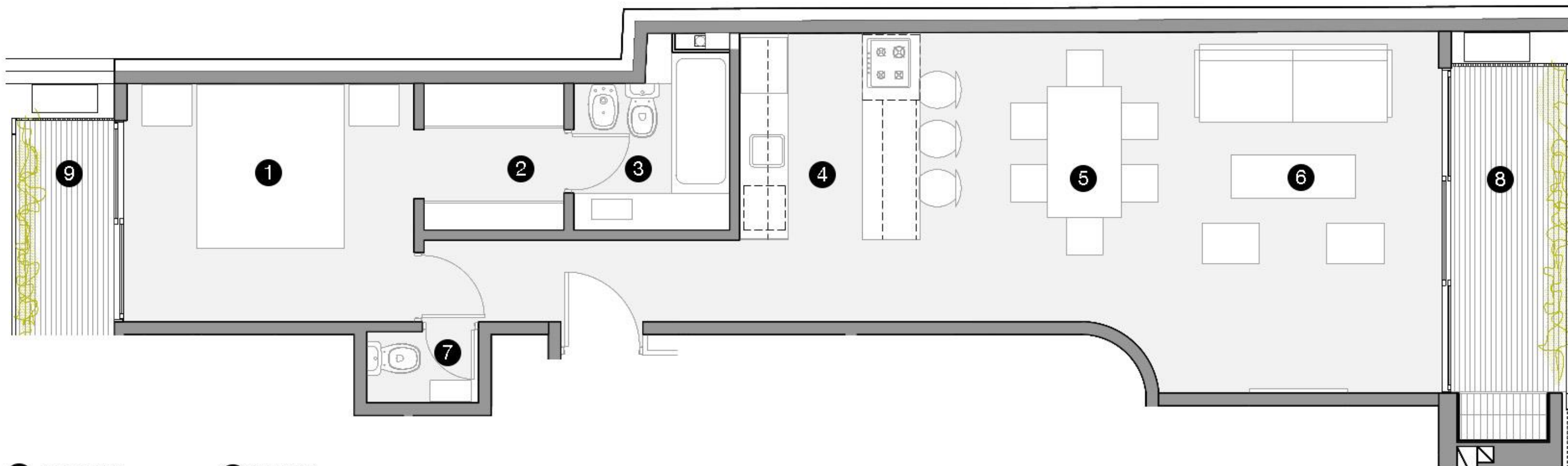
## TRES AMBIENTES

UNIDADES 102, 402 y 702

SUPERFICIE CUBIERTA: 83,28 M<sup>2</sup>

SUPERFICIE EXTERIOR: 15,44 M<sup>2</sup>

VENDIDOS



- 1** DORMITORIO  
3,50 x 2,90
- 2** VESTIDOR  
1,70 x 1,80
- 3** BAÑO  
1,90 x 2,40
- 4** COCINA  
2,20 x 2,50
- 5** COMEDOR  
2,90 x 3,53
- 6** LIVING  
3,45 x 4,41
- 7** TOILETTE  
1,37 x 0,90
- 8** BALCON/PARRILLA  
1,40 x 4,91
- 9** BALCON  
1,20 x 2,56

## DOS AMBIENTES

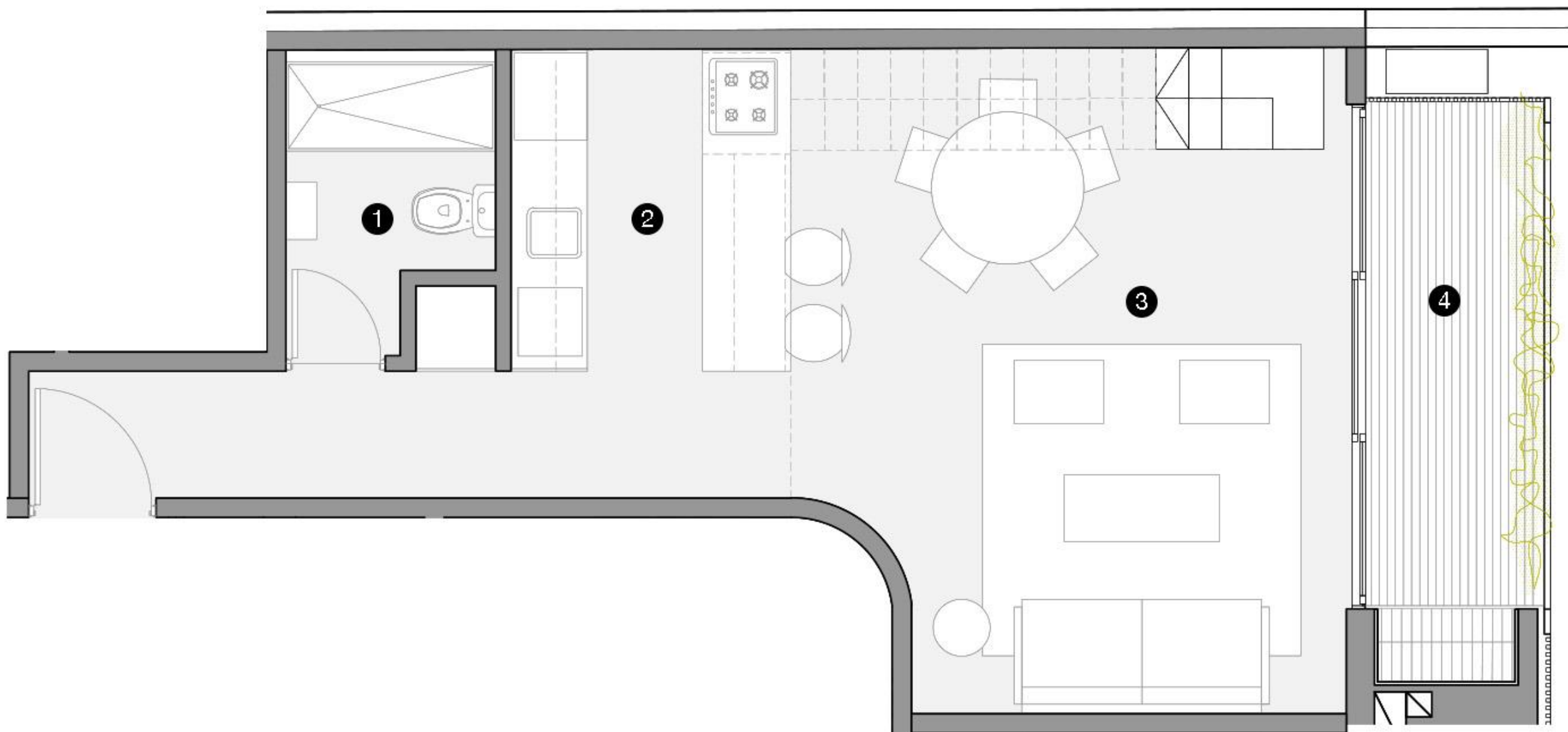
UNIDADES 101, 401 y 701

SUPERFICIE CUBIERTA: 61,4 M<sup>2</sup>

SUPERFICIE EXTERIOR: 11,1 M<sup>2</sup>

VENDIDOS

# DUPLEX I - Planta baja



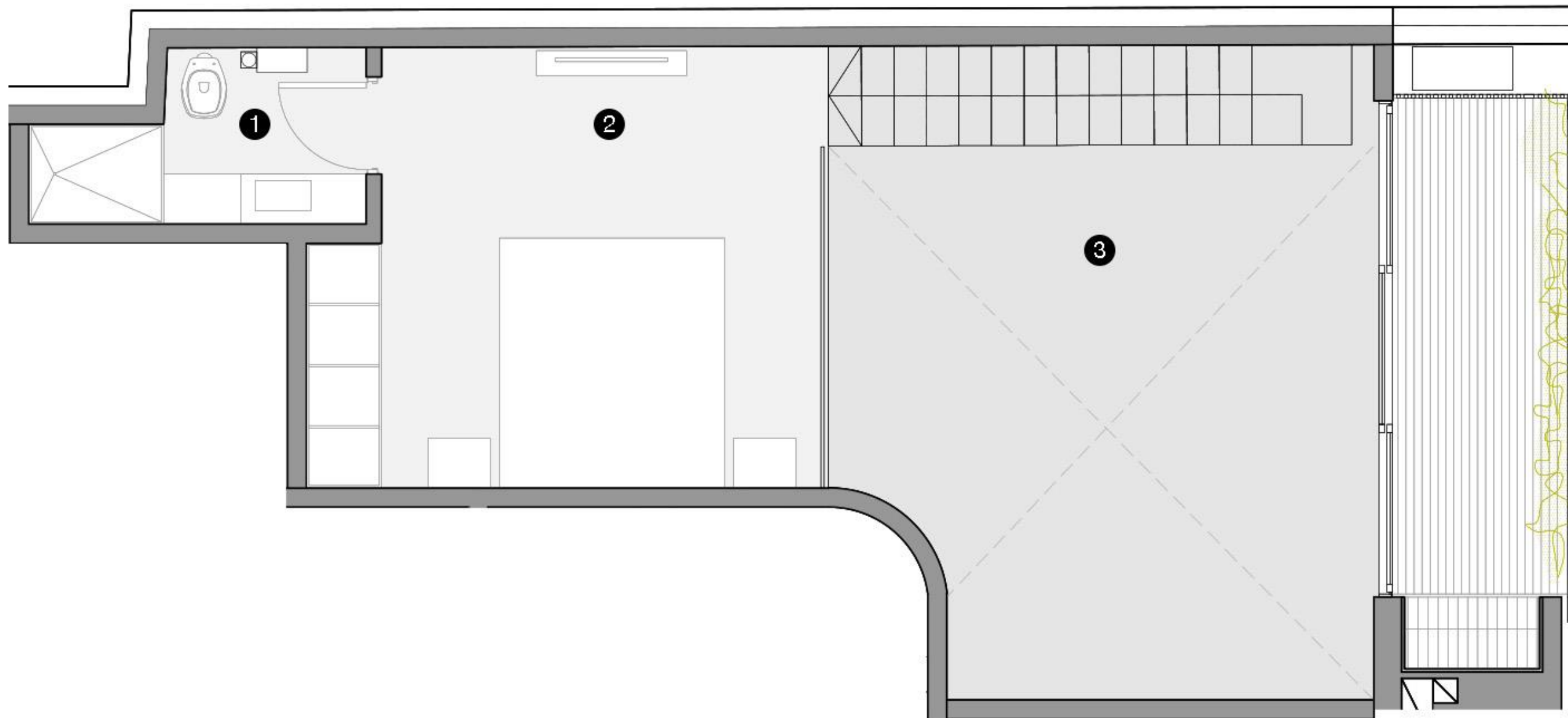
- 1 BAÑO  
1.65 x 1.74
- 2 COCINA  
2.20 x 2.53
- 3 LIVING/COMEDOR  
4.36 x 5.24
- 4 BALCON/PARRILLA  
1.40 x 4.92

UNIDADES 201 y 501

SUPERFICIE CUBIERTA: 40.2 M<sup>2</sup>

SUPERFICIE EXTERIOR: 7.9 M<sup>2</sup>

# DUPLEX I - Entrepiso



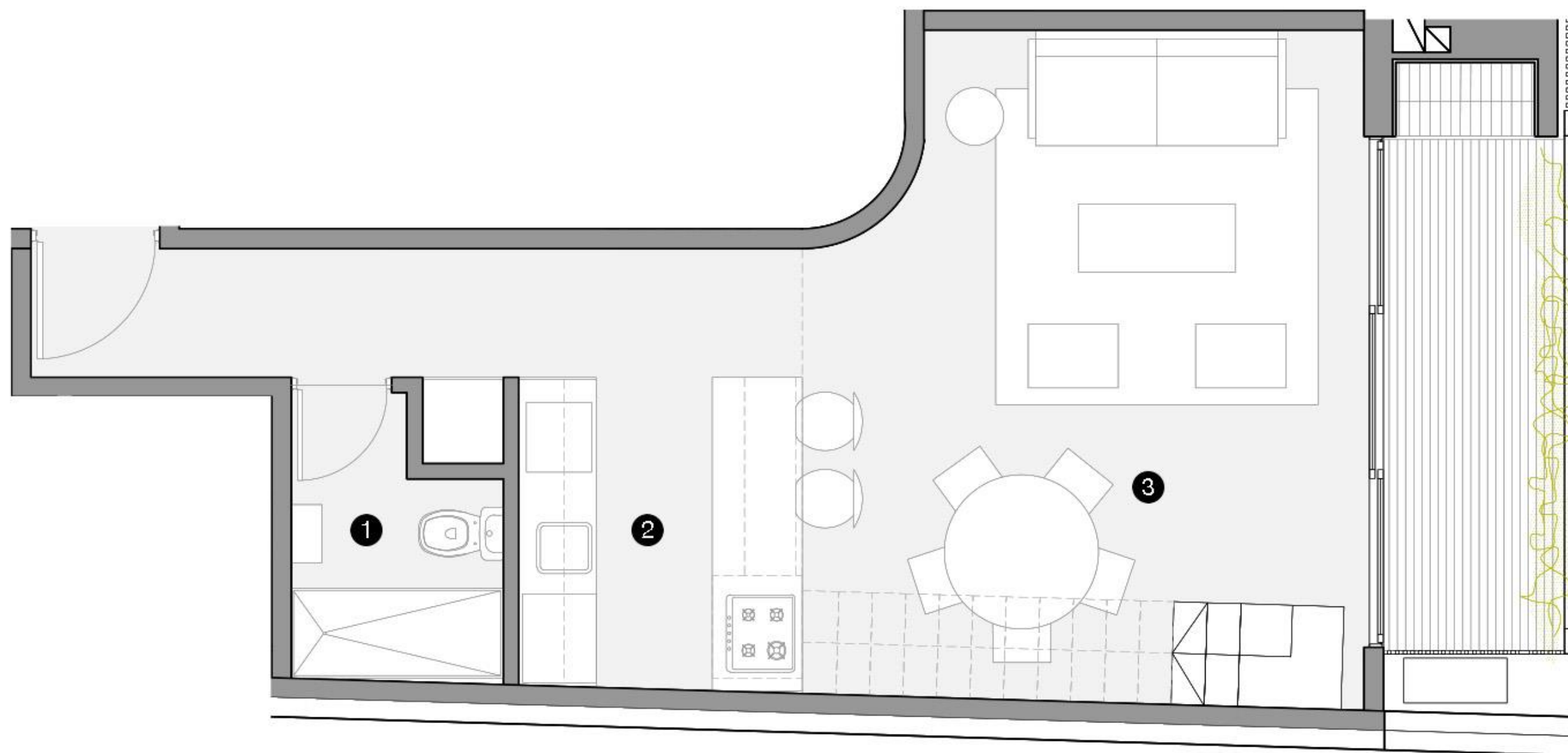
- 1** BAÑO  
1.42 x 2.68
- 2** DORMITORIO  
3.58 x 3.53
- 3** DOBLE ALTURA  
4.40 x 5.24

UNIDADES 201 y 501

SUPERFICIE CUBIERTA: 18.7 M<sup>2</sup>

DOBLE ALTURA: 23.2 M<sup>2</sup>

## DUPLEX 2 - Planta baja



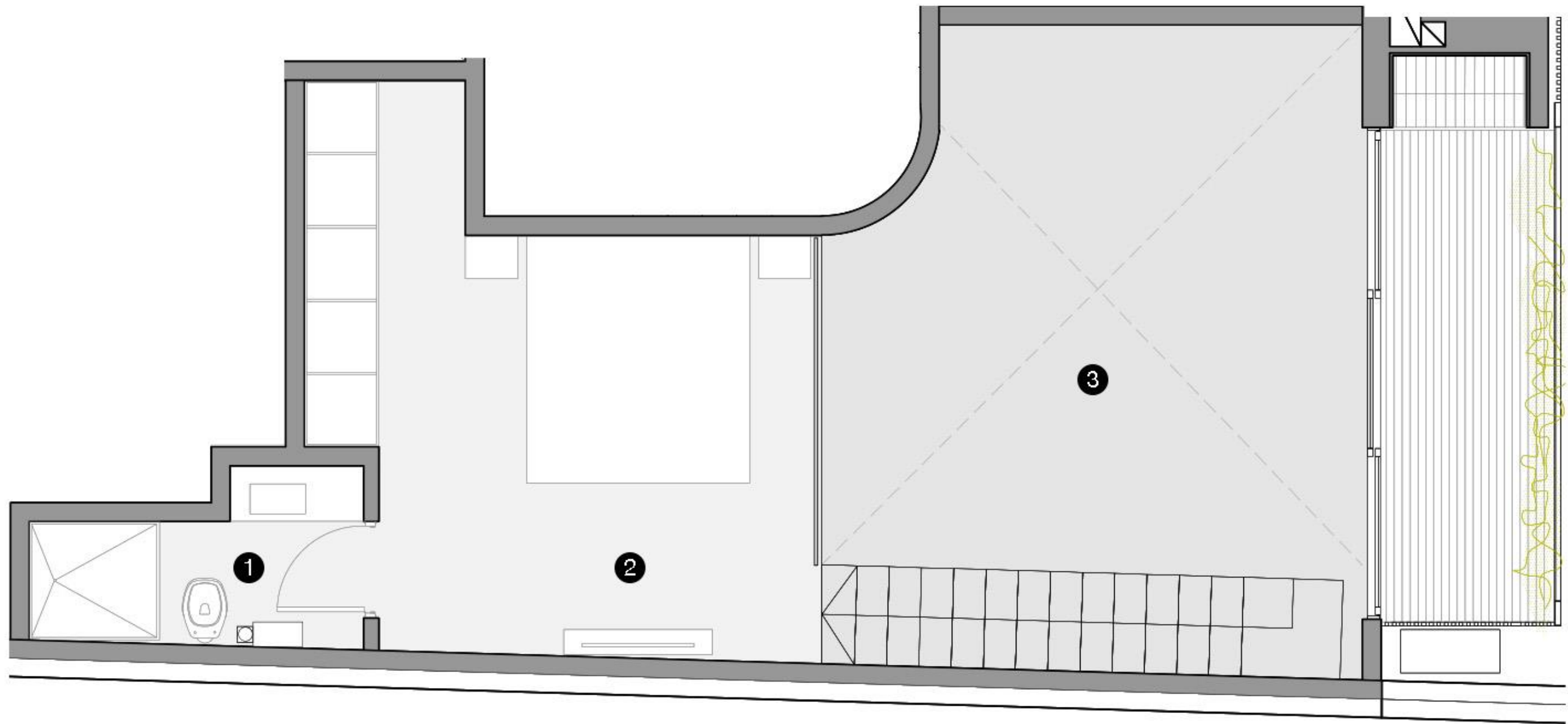
- |                                |   |
|--------------------------------|---|
| <b>1</b> BAÑO<br>1.65 x 1.60   | <b>3</b> LIVING/COMEDOR<br>4.36x 5.28   |
| <b>2</b> COCINA<br>2.20 x 2.45 | <b>4</b> BALCON/PARRILLA<br>1.40 x 4.92 |

UNIDADES 202 y 502

SUPERFICIE CUBIERTA: 39.6 M<sup>2</sup>

SUPERFICIE EXTERIOR: 7.9 M<sup>2</sup>

## DUPLEX 2 - Entrepiso



- 1** BAÑO  
1.49 x 2.70
- 2** DORMITORIO  
3.58 x 3.46
- 3** DOBLE ALTURA  
4.40 x 5.28

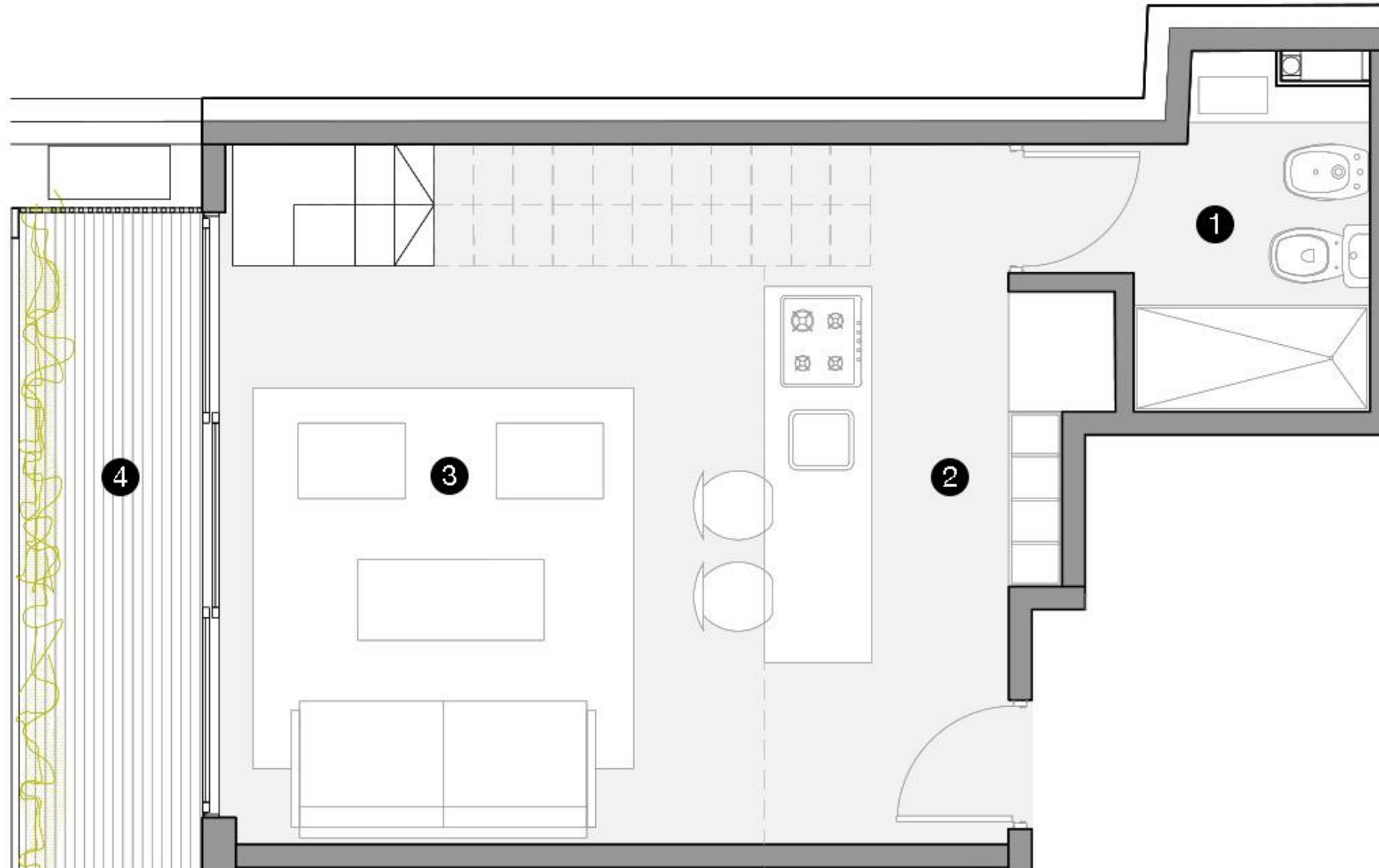
UNIDADES 202 y 502

SUPERFICIE CUBIERTA: 19.7 M<sup>2</sup>

DOBLE ALTURA: 23.1 M<sup>2</sup>



## DUPLEX 3 - Planta baja



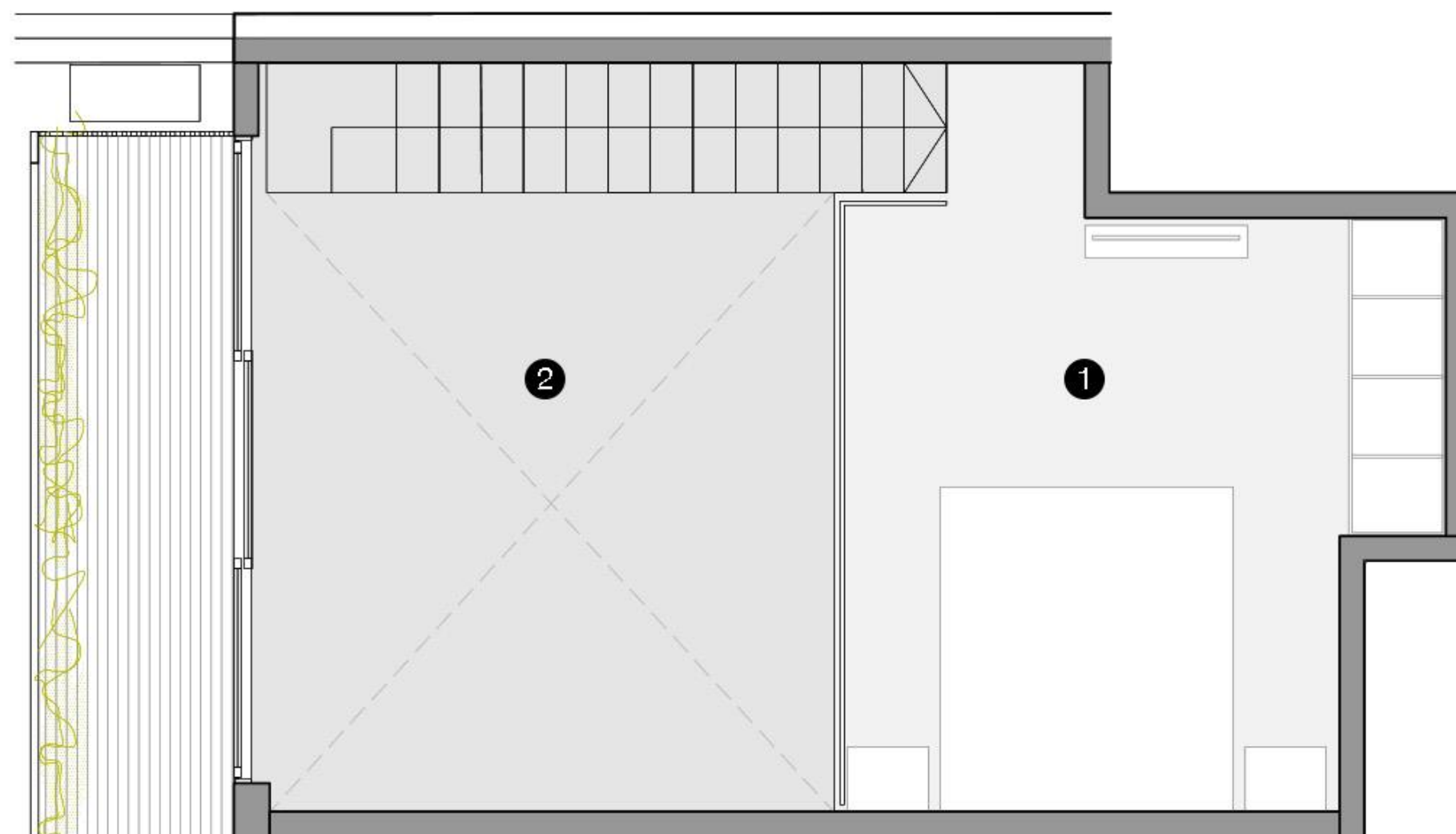
- 1** BAÑO  
1.55 x 2.37
- 2** COCINA  
2.30 x 2.47
- 3** LIVING/COMEDOR  
3.58 x 4.60
- 4** BALCON  
1.20 x 4.26

UNIDADES 203 y 503

SUPERFICIE CUBIERTA: 31.7 M<sup>2</sup>

SUPERFICIE EXTERIOR: 5.3 M<sup>2</sup>

## DUPLEX 3 - Entrepiso



**1** DORMITORIO  
3.16 x 3.81

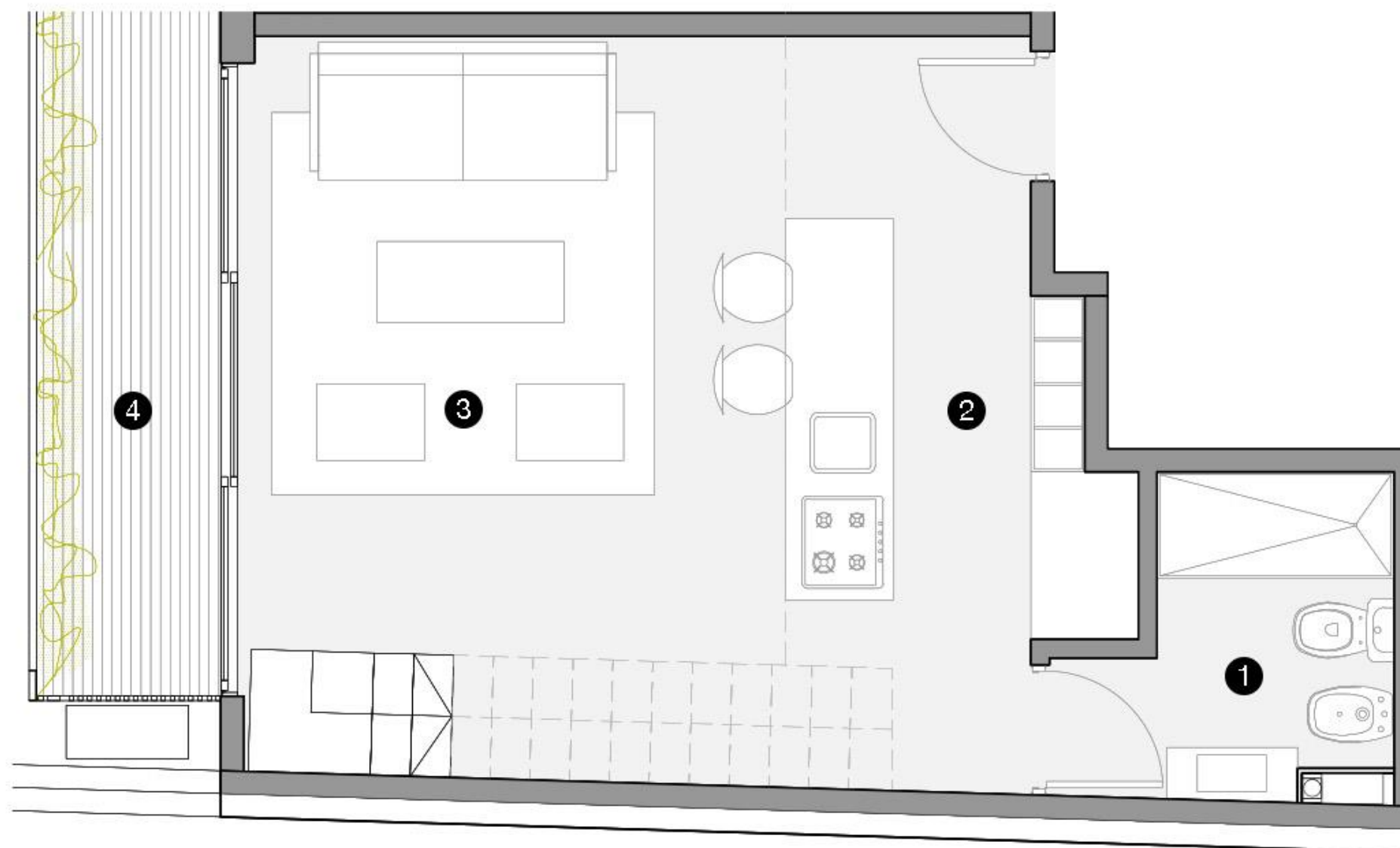
**2** DOBLE ALTURA  
3.58 x 4.60

UNIDADES 203 y 503

SUPERFICIE CUBIERTA: 14.3 M<sup>2</sup>

DOBLE ALTURA: 18.5 M<sup>2</sup>

## DUPLEX 4 - Planta baja



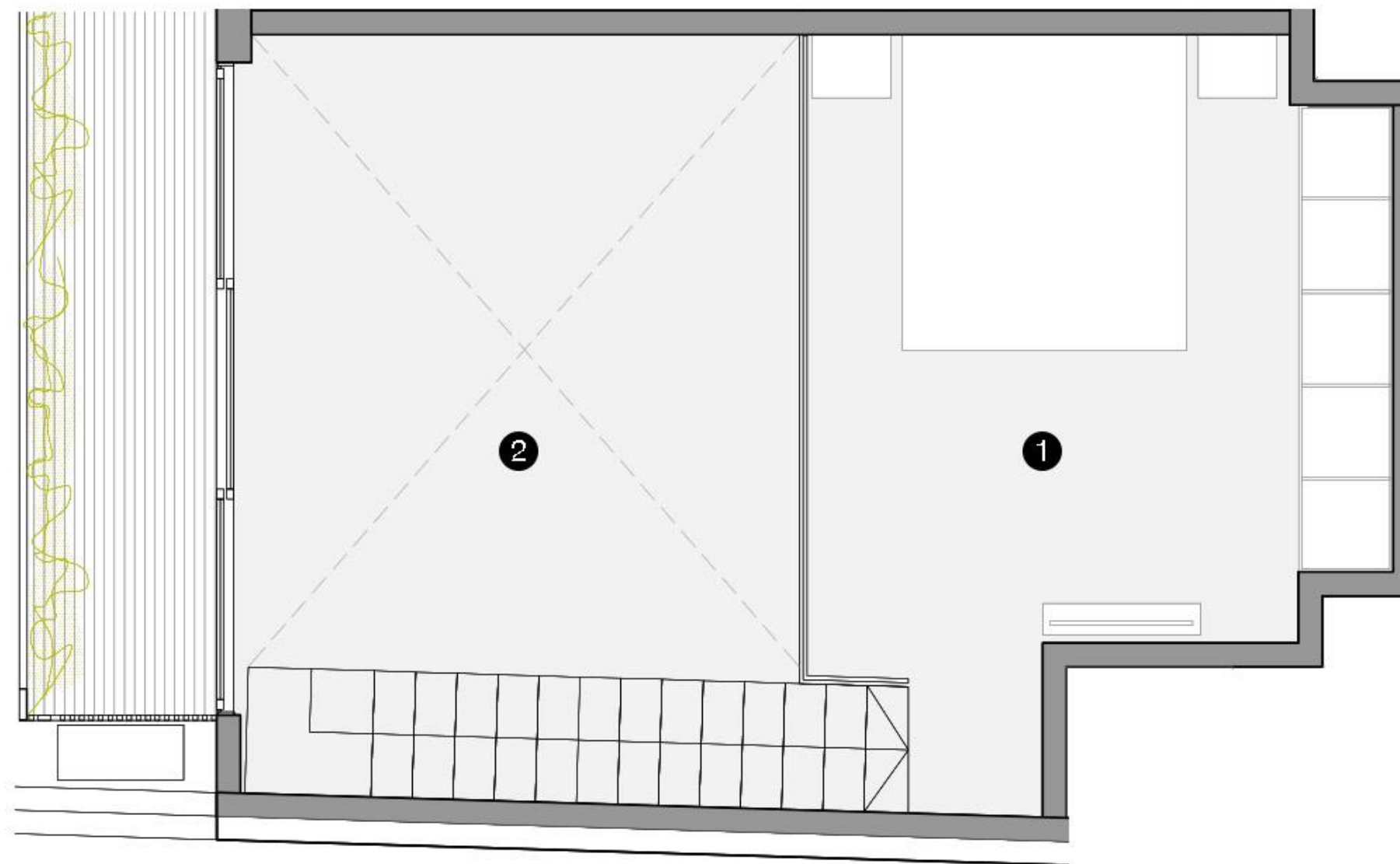
- |                                |                                       |
|--------------------------------|---------------------------------------|
| <b>1</b> BAÑO<br>1.55 x 2.18   | <b>3</b> LIVING/COMEDOR<br>3.58x 4.80 |
| <b>2</b> COCINA<br>2.30 x 2.50 | <b>4</b> BALCON<br>1.20 x 4.42        |

UNIDADES 204 y 504

SUPERFICIE CUBIERTA: 33.2 M<sup>2</sup>

SUPERFICIE EXTERIOR: 5.5 M<sup>2</sup>

## DUPLEX 4 - Entrepiso



**1** DORMITORIO  
3.16 x 4.11

**2** DOBLE ALTURA  
3.58 x 4.80

UNIDADES 204 y 504

SUPERFICIE CUBIERTA: 15.9 M<sup>2</sup>

DOBLE ALTURA: 19.4 M<sup>2</sup>

